

AUSGABE 2020

KOMPAKT

DR.ERLER
KLINIKEN
gGmbH



KOMPETENZ IN ZAHLEN
Erler-Klinik und Erler-Reha 2019



DIE ERLER-GRUPPE

EIN BEKANNTER NAME - DREI RENOMMIERTE EINRICHTUNGEN

Seit über 55 Jahren steht der Name Erler für Spitzenmedizin und Menschlichkeit in Nürnberg. 1963 gründete Dr. med. Fritz Erler eine gemeinnützige Klinik-GmbH und gab das Startsignal für den Bau eines chirurgisch-orthopädischen Fachkrankenhauses am Kontumazgarten.

2013 feierten die DR. ERLER KLINIKEN ihr 50-jähriges Jubiläum - und im selben Jahr wurde die DR. ERLER REHA mit 90 Einzelzimmern für stationäre Patienten eröffnet. Sie ist das erste stationäre Rehabilitationszentrum für Erkrankungen des Haltungs- und Bewegungsapparates im Herzen der Metropolregion. 2019 kam das DR. ERLER MVZ für die Behandlung allgemeiner orthopädischer Erkrankungen im Rahmen der Physikalischen und Rehabilitativen Medizin hinzu.



www.erler-klinik.de



www.erler-reha.de



www.erler-mvz.de

UNSERE ERFAHRUNG IN ZAHLEN

Stichtag für alle Zahlen in diesem Bericht ist der 18.06.2020.

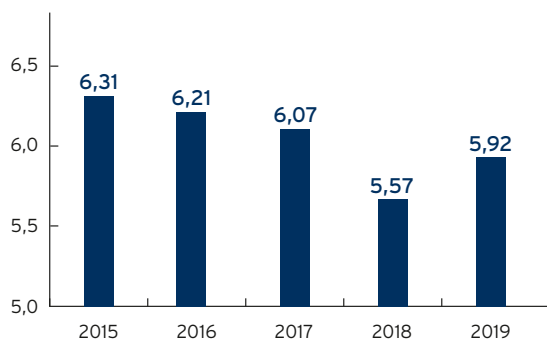
GESAMTZAHL DER IM JAHR 2019 BEHANDELTEN PATIENTEN

Stationäre Patienten 2019	10.209	Ambulante Behandlungen 2019	56.102
davon 8.059 stationäre Operationen		davon 1.909 ambulante Operationen	

STATIONÄRE FALLZAHLEN DER EINZELNEN FACHBEREICHE

	2015	2016	2017	2018	2019
Unfallchirurgie	2.858	2.791	3.086	2.916	2.885
Handchirurgie, Plastisch-Rekonstruktive und Mikrochirurgie	720	722	690	662	719
Allgemein- und Viszeralchirurgie	1.394	1.349	1.392	1.455	1.400
Orthopädie	2.889	2.901	2.862	2.819	2.895
Wirbelsäulentherapie	2.298	2.392	2.109	2.278	2.310
Summe	10.159	10.155	10.139	10.130	10.209

VERWEILDAUER IN TAGEN



Die Verweildauer informiert über die Zeitspanne einer Krankenhausbehandlung vom Aufnahme- bis zum Entlassungstag. 2019 blieben die Patienten durchschnittlich 5,92 Tage in den DR. ERLER KLINIKEN.

Durchschnittliche Verweildauer aller Abteilungen gesamt



AMBULANTE BEHANDLUNGEN
(ohne ambulantes Operieren)

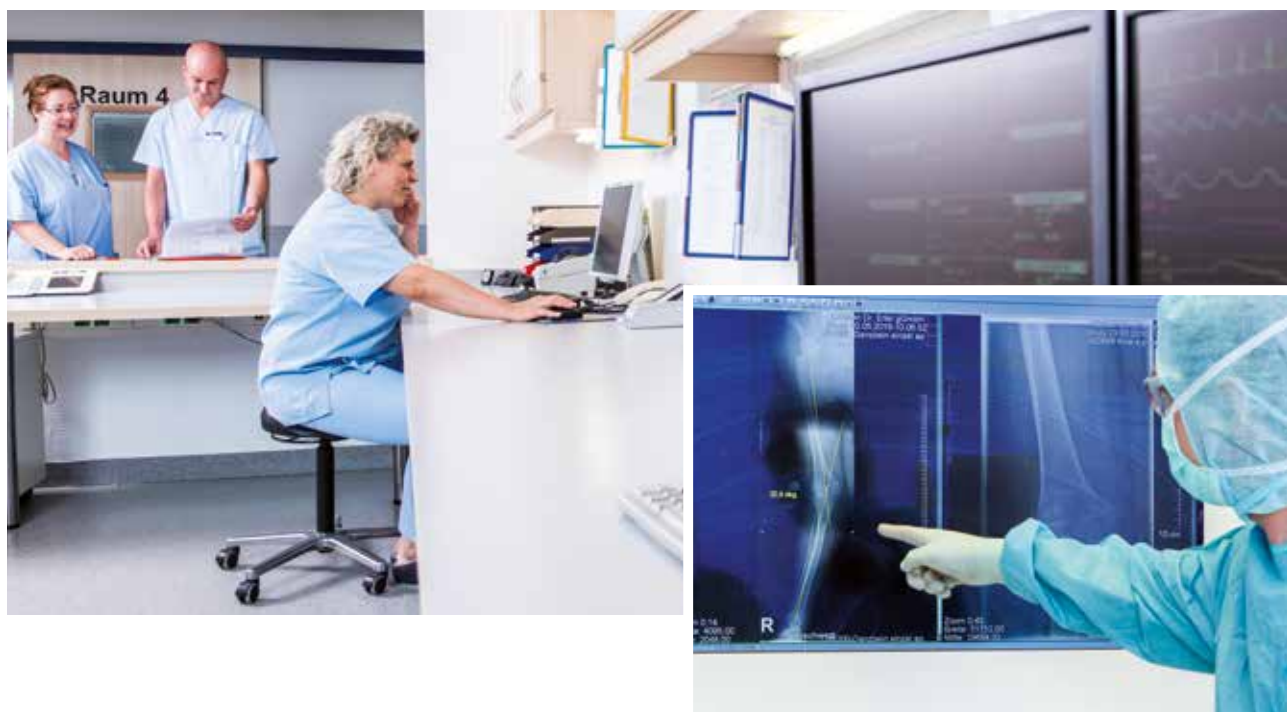
2019

Unfallchirurgie	26.616
Handchirurgie, Plastisch-Rekonstruktive und Mikrochirurgie	6.312
Allgemein- und Viszeralchirurgie	3.436
Orthopädie	9.903
Wirbelsäulentherapie	7.926
Summe	54.193

AMBULANTE FALLZAHLEN NOTAUFNAHME

2019

Unfallchirurgie	19.226
Handchirurgie, Plastisch-Rekonstruktive und Mikrochirurgie	292
Allgemein- und Viszeralchirurgie	607
Orthopädie	3.462
Wirbelsäulentherapie	3.356
Summe	26.943



STATIONÄRE OPERATIONEN

	2015	2016	2017	2018	2019
Unfallchirurgie	2.501	2.496	2.705	2.615	2.602
Handchirurgie, Plastisch-Rekonstruktive und Mikrochirurgie	716	724	674	695	732
Allgemein- und Viszeralchirurgie	1.188	1.189	1.225	1.249	1.226
Orthopädie	2.836	2.880	2.812	2.799	2.852
Wirbelsäulentherapie	743	754	604	547	647
Summe	7.984	8.043	8.020	7.905	8.059

AMBULANTE OPERATIONEN

	2015	2016	2017	2018	2019
Unfallchirurgie	766	726	835	772	696
Handchirurgie, Plastisch-Rekonstruktive und Mikrochirurgie	1.148	1.052	998	929	968
Allgemein- und Viszeralchirurgie	84	70	77	77	98
Orthopädie	122	131	115	113	147
Summe	2.120	1.979	2.025	1.891	1.909

DIE 10 HÄUFIGSTEN BEHANDLUNGEN 2019

GESAMT

RANG	OPS-301*	BEHANDLUNG	ANZAHL
1	5-820	Implantation einer Endoprothese am Hüftgelenk	1.077
2	5-822	Implantation einer Endoprothese am Kniegelenk	799
3	5-794	Offene Reposition einer Mehrfragment-Fraktur im Gelenkbereich eines langen Röhrenknochens	644
4	5-804	Offen chirurgische Operationen an der Patella und ihrem Halteapparat	604
5	5-786	Osteosyntheseverfahren	586
6	5-787	Entfernung von Osteosynthesematerial	532
7	5-793	Offene Reposition einer einfachen Fraktur im Gelenkbereich eines langen Röhrenknochens	462
8	5-812	Arthroskopische Operation am Gelenkknorpel und an den Menisken	454
9	5-83b	Osteosynthese (dynamische Stabilisierung) an der Wirbelsäule	451
10	5-839	Andere Operationen an der Wirbelsäule	436

UNFALLCHIRURGIE

RANG	OPS-301*	BEHANDLUNG	ANZAHL
1	5-794	Offene Reposition einer Mehrfragment-Fraktur im Gelenkbereich eines langen Röhrenknochens	641
2	5-793	Offene Reposition einer einfachen Fraktur im Gelenkbereich eines langen Röhrenknochens	450
3	5-787	Entfernung von Osteosynthesematerial	412
4	5-812	Arthroskopische Operation am Gelenkknorpel und an den Menisken	277
5	5-790	Geschlossene Reposition einer Fraktur oder Epiphysenlösung mit Osteosynthese	265
6	5-869	Andere Operationen an den Bewegungsorganen	231
7	5-813	Arthroskopische Refixation und Plastik am Kapselbandapparat des Kniegelenkes	172
8	5-796	Offene Reposition einer Mehrfragment-Fraktur an kleinen Knochen	163
9	5-855	Naht und andere Operationen an Sehnen und Sehenscheide	137
10	5-892	Andere Inzision an Haut und Unterhaut	131



HANDCHIRURGIE

RANG	OPS-301*	BEHANDLUNG	ANZAHL
1	5-840	Operationen an Sehnen der Hand	143
2	5-849	Andere Operationen an der Hand	103
3	5-056	Neurolyse und Dekompression eines Nerven	91
4	5-782	Exzision und Resektion von erkranktem Knochengewebe	85
5	5-842	Operationen an Faszien der Hohlhand und der Finger	72
6	5-903	Lokale Lappenplastik an Haut und Unterhaut	69
7	5-786	Osteosyntheseverfahren	56
8	5-847	Resektionsarthroplastik an Gelenken der Hand	52
9	5-845	Synovialektomie an der Hand	47
10	5-795	Offene Reposition einer einfachen Fraktur an kleinen Knochen	41

ALLGEMEIN- UND VISZERALCHIRURGIE

RANG	OPS-301*	BEHANDLUNG	ANZAHL
1	5-530	Verschluss einer Hernia inguinalis	215
2	5-511	Cholezystektomie	138
3	5-469	Andere Operationen am Darm	124
4	5-897	Exzision und Rekonstruktion eines Sinus pilonidalis	97
5	5-492	Exzision und Destruktion von erkranktem Gewebe des Analkanals	96
6	5-455	Partielle Resektion des Dickdarmes	94
7	5-452	Lokale Exzision und Destruktion von erkranktem Gewebe des Dickdarmes	89
8	5-536	Verschluss einer Narbenhernie	80
9	5-534	Verschluss einer Hernia umbilicalis	63
10	5-069	Andere Operationen an Schilddrüse und Nebenschilddrüsen	47

* OPS = Operationen- und Prozedurenschlüssel



ORTHOPÄDIE

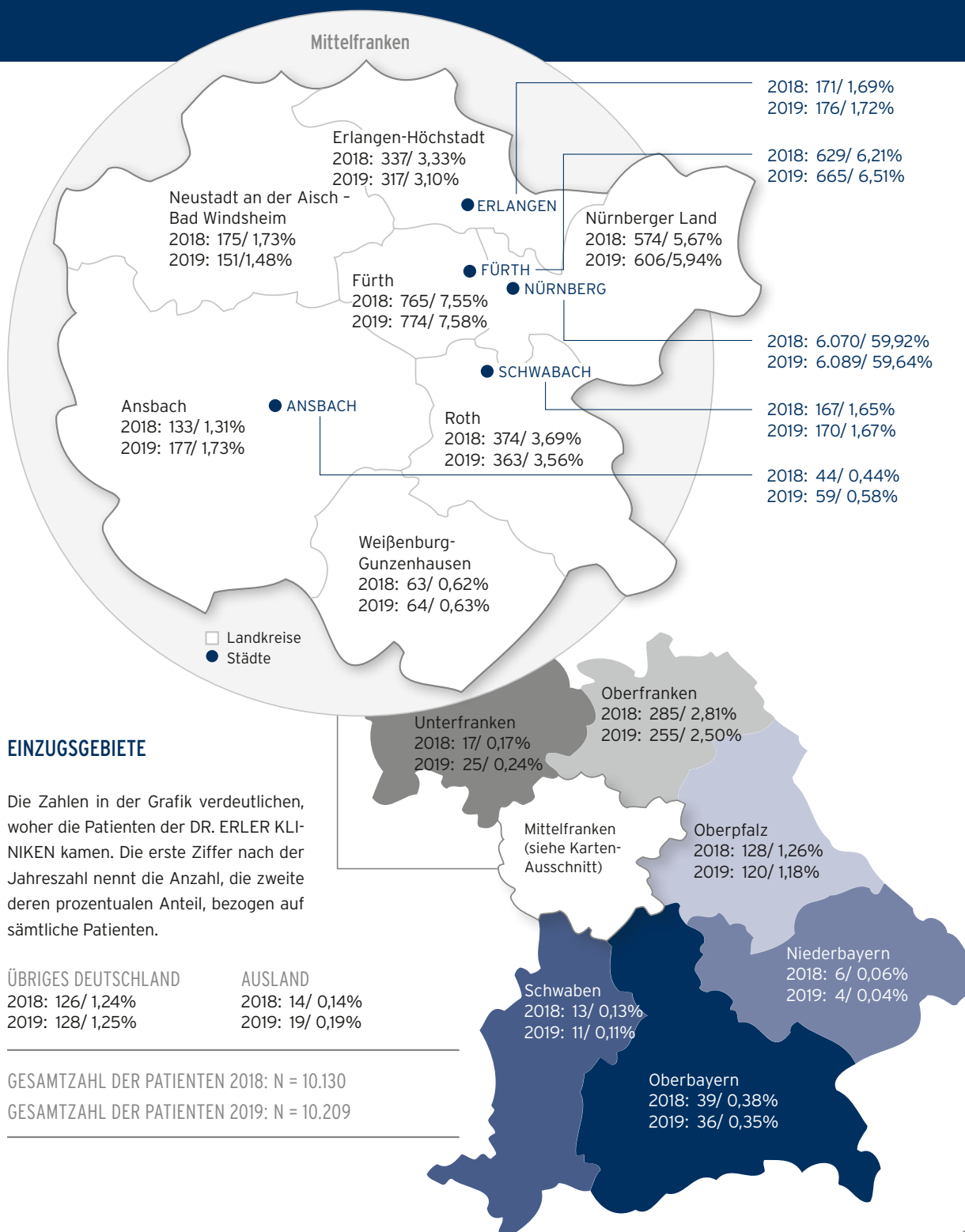
RANG	OPS-301*	BEHANDLUNG	ANZAHL
1	5-820	Implantation einer Endoprothese am Hüftgelenk	930
2	5-822	Implantation einer Endoprothese am Kniegelenk	798
3	5-804	Offen chirurgische Operationen an der Patella und ihrem Halteapparat	573
4	5-786	Osteosyntheseverfahren	468
5	5-788	Operationen an Metatarsale und Phalangen des Fußes	382
6	5-814	Arthroskopische Refixation und Plastik am Kapselbandapparat des Schultergelenkes	326
7	5-810	Arthroskopische Gelenkoperation	214
8	5-812	Arthroskopische Operation am Gelenkknorpel und an den Menisken	169
9	5-829	Andere gelenkplastische Eingriffe	137
10	5-869	Andere Operationen an den Bewegungsorganen	117

WIRBELSÄULENTHERAPIE

RANG	OPS-301*	BEHANDLUNG	ANZAHL
1	5-83b	Osteosynthese (dynamische Stabilisierung) an der Wirbelsäule	443
2	5-839	Andere Operationen an der Wirbelsäule	435
3	8-977	Multimodal-nichtoperative Komplexbehandlung des Bewegungssystems	310
4	5-832	Exzision von erkranktem Knochen- und Gelenkgewebe der Wirbelsäule	236
5	5-831	Exzision von erkranktem Bandscheibengewebe	209
6	5-836	Spondylodese	202
7	5-837	Wirbelkörperersatz und komplexe Rekonstruktion der Wirbelsäule	103
8	5-039	Andere Operationen an Rückenmark und Rückenmarkstrukturen	55
9	8-918	Interdisziplinäre multimodale Schmerztherapie	42
10	8-91b	Interdisziplinäre multimodale schmerztherapeutische Kurzzeitbehandlung	37

* OPS = Operationen- und Prozedurenschlüssel

EINZUGSGEBIETE DER STATIONÄR BEHANDELTEN PATIENTEN



UNSERE ERFAHRUNG IN ZAHLEN

Stichtag für alle Zahlen in diesem Bericht ist der 18.06.2020.



GESAMTZAHL DER IM JAHR 2019 BEHANDELTEN PATIENTEN

Stationäre Patienten 2019	1.484	Ambulante Patienten 2019	2.036
----------------------------------	--------------	---------------------------------	--------------

FALLZAHLEN STATIONÄR	2015	2016	2017	2018	2019
Anschlussheilbehandlung (AHB)	1.503	1.547	1.490	1.477	1.443
Medizinische Rehabilitation (HV)	22	18	10	17	13
Berufsgenossenschaft (BGSW)	20	33	42	36	28
Summe	1.545	1.598	1.542	1.530	1.484

FALLZAHLEN AMBULANT	2015	2016	2017	2018	2019
Heilmittelverordnungen (Rezepte)	919	964	1.036	875	943
Erweiterte Ambulante Physiotherapie (EAP)	106	121	117	103	85
Rehabilitationssport	559	787	893	923	1.008
Summe	1.584	1.872	2.046	1.901	2.036

EIN AUSZUG AUS UNSEREN PATIENTENBEFRAGUNGEN



ZUFRIEDENHEIT MIT DER ERLER-REHA 2019

942 stationäre Patienten

MEIN GESAMTEINDRUCK DES REHA-ZENTRUMS IST:

Sehr gut	699 Patienten	74,20%
Gut	228 Patienten	24,20%
Ausreichend	5 Patienten	0,53%
Schlecht	0 Patienten	0,00%
Keine Angabe	10 Patienten	1,06%

ICH WÜRD E DAS REHA-ZENTRUM WEITEREMPFEHLEN:

Ja	925 Patienten	98,20%
Nein	6 Patienten	0,64%
Keine Angabe	11 Patienten	1,17%

ZUFRIEDENHEIT IST DIE BESTE EMPFEHLUNG

Wir wollen sicher sein, dass unseren Patienten zufrieden sind. Deshalb führen wir regelmäßig Befragungen zur Behandlungs- und Versorgungsqualität durch. Die Ergebnisse fließen in unsere tägliche Arbeit ein und liefern wichtige Impulse, um uns immer weiter zu verbessern.



ZUFRIEDENHEIT MIT DER ERLER-KLINIK 2019

2.192 stationäre Patienten

MEIN GESAMTEINDRUCK DER ERLER-KLINIK IST:

Sehr gut	1.678 Patienten	76,55%
Gut	469 Patienten	21,40%
Ausreichend	16 Patienten	0,73%
Schlecht	3 Patienten	0,14%
Keine Angabe	26 Patienten	1,19%

ICH WÜRDIE DIE ERLER-KLINIK WEITEREMPFEHLEN:

Ja	2.150 Patienten	98,08%
Nein	11 Patienten	0,50%
Keine Angabe	31 Patienten	1,41%



ZUFRIEDENHEIT MIT DER AKUTSCHMERZTHERAPIE 2019

Rund 280 stationäre Patienten

WENN SIE NACH SCHMERZMITTEL VERLANGTEN, WIE VIELE MINUTEN VERGINGEN IN DER REGEL, BIS SIE DAS SCHMERZMITTEL VERABREICHT BEKAMEN?

Kam sofort (1-5 Minuten)	156 Patienten	56,32%
Kam schnell (6-15 Minuten)	42 Patienten	15,16%
Kam erst nach 16-30 Minuten	3 Patienten	1,08%
Kam nach mehr als 30 Minuten	4 Patienten	1,44%
Ich bekam gar keine Schmerzmittel, obwohl ich welche wollte/brauchte	0 Patienten	0,00%
Ich verlangte nie Schmerzmittel	50 Patienten	18,05%
Keine Angabe	9 Patienten	3,50%

HATTEN SIE DEN EINDRUCK, DAS KRANKENHAUSPERSONAL HAT SEIN MÖGLICHSTES GETAN, UM IHRE SCHMERZEN ZU LINDERN?

Ja, voll und ganz	258 Patienten	93,14%
Ja, einigermaßen	5 Patienten	1,81%
Nein	0 Patienten	0,00%
Keine Angabe	14 Patienten	5,05%



ZUFRIEDENHEIT MIT DER SPEISENVERSORGUNG 2019

113 stationäre Patienten, Bewertung nach dem deutschen Schulnotensystem

SIND SIE MIT DEN WAHLMÖGLICHKEITEN DER MENÜS ZUFRIEDEN?

1	66 Patienten	58,41%
2	38 Patienten	33,63%
3	5 Patienten	4,42%
4	1 Patient	0,88%
5	2 Patienten	1,77%
6	1 Patient	0,88%
Keine Angabe	0 Patienten	0,00%

BITTE BEURTEILEN SIE DEN GESCHMACK DES ESSENS.

1	40 Patienten	35,40%
2	52 Patienten	46,02%
3	13 Patienten	11,50%
4	5 Patienten	4,42%
5	1 Patient	0,88%
6	2 Patienten	1,77%
Keine Angabe	0 Patienten	0,00%

KONTAKT



KLINIKEN DR. ERLER

Kontumazgarten 4-18
90429 Nürnberg

Tel.: 0911/ 27 28-0
Fax: 0911/ 27 28-106
E-Mail: info@erler-klinik.de
Internet: www.erler-klinik.de

**UNSERE NOTAUFNAHME IST
24 STUNDEN AM TAG FÜR SIE DA.**

REHA-ZENTRUM AM KONTUMAZGARTEN

Kontumazgarten 19
90429 Nürnberg

Tel.: 0911/ 66 0 55-0
Fax: 0911/ 66 0 55-5081
E-Mail: info@reha-kontumazgarten.de
Internet: www.erler-reha.de

**THERAPEUTISCH UND RÄUMLICH DIREKT
NEBEN DER ERLER-KLINIK.**

Klinik für Allgemein- und Viszeralchirurgie

Chefarzt Herr Priv.-Doz. Dr. med. B. Eibl-Eibesfeldt
Telefon: 0911/ 27 28-381

Abteilung für Anästhesiologie und Intensivmedizin

Teamchefärzte Frau Dr. med. K. Hasemann und Herr Dr. med. W. Premm
Telefon: 0911/ 27 28-280

Klinik für Handchirurgie, Plastisch-Rekonstruktive und Mikrochirurgie

Chefarzt Herr Priv.-Doz. Dr. med. P. Schaller
Telefon: 0911/ 27 28-264

Klinik für Orthopädie

Chefarzt Herr Priv.-Doz. Dr. med. J. Anders (Ärztlicher Direktor)
Leitender Arzt Herr Dr. med. A. Müller, Leitende Ärztin Frau Dr. med. I. Görzig
Telefon: 0911/ 27 28-467, -468, -469, -474

Klinik für Unfallchirurgie

Chefarzt Herr Prof. Dr. med. R. Biber
Telefon: 0911/ 27 28-202

Klinik für Konservative und Operative Wirbelsäulentherapie

Chefarzt Herr Dr. med. K. Wiendieck
Telefon: 0911/ 27 28-460

REHA-ZENTRUM AM KONTUMAZGARTEN

Leitende Ärzte Frau Dr. med. N. Resimius und Herr Dr. med. S. Nüßlein
Telefon: 0911/ 66 0 55-5050

PATIENTENBEFRAGUNG

Die gesamten Ergebnisse unserer Patientenbefragungen
sind abrufbar unter

www.erler-klinik.de bzw. www.erler-reha.de

> Aktuelles & Unternehmen > Qualitäts- und Risikomanagement > Patientenbefragungen



MAGAZIN

Das Erler-Magazin vermittelt einen Überblick zu unseren
aktuellen Auszeichnungen und Zertifizierungen.

> Aktuelles & Unternehmen > Aktuelles > Erler-Magazin

